



Amakahya

Oracle

CONNEXION
AU FÉMININ
SACRÉ

L'oracle "Connexion au Féminin Sacré" est un outil de transformation personnelle et spirituelle.

Il vous guide à travers les multiples énergies du Féminin Sacré, vous aidant à incarner votre vérité, à équilibrer vos polarités intérieures et à vivre en harmonie avec vous-même et le monde qui vous entoure.

Laissez ses messages nourrir votre chemin et éveiller votre puissance intérieure.

Amakhaya

Qu'est-ce que le Féminin Sacré ?

Le Féminin Sacré représente une énergie universelle présente en chacun de nous, quelle que soit notre identité ou notre genre.

Il incarne les qualités intuitives, créatives, réceptives et nourricières, qui équilibrent l'aspect actif, rationnel et structurant du Masculin Sacré.

C'est une invitation à retrouver l'harmonie intérieure en honorant notre intuition, nos émotions et notre connexion profonde à la nature et à la vie.

Le Féminin Sacré est aussi un chemin de guérison qui nous reconnecte à notre essence et nous invite à vivre en alignement avec notre vérité et nos cycles naturels.

Cet oracle est un outil pour explorer cette énergie, recevoir des messages inspirants et nourrir votre cheminement personnel ou spirituel.

La symbolique des 49 cartes

La symbolique des 49 cartes.

L'oracle est composé de 49 cartes, un nombre riche de sens spirituel :

Le chiffre 4 ($4+9=13$, $1+3=4$) symbolise la stabilité, les fondations solides et l'équilibre.

Il représente les quatre éléments (terre, eau, air, feu), les quatre points cardinaux et les cycles naturels.

Le chiffre 49 représente le cycle de la vie et nous invite à explorer les multiples facettes du Féminin Sacré, tout en honorant la diversité des énergies qui nous composent.

Il incarne la complétude et l'harmonie entre le visible et l'invisible, entre l'action et la réceptivité.

Ces cartes vous accompagnent dans un voyage d'exploration intérieure pour éveiller, comprendre et incarner le Féminin Sacré au quotidien.

Comment utiliser cet oracle ?

Voici plusieurs méthodes simples :

Un tirage quotidien : une guidance pour la journée,

Mélangez les cartes en vous concentrant sur votre intention ou une question, par exemple :

"Quelle énergie dois-je cultiver aujourd'hui ?"

Tirez une carte et laissez-vous inspirer par son message, son affirmation et son conseil pratique. Intégrez son énergie dans votre journée en posant une action concrète.

Un tirage à trois cartes : passé, présent, futur :

Posez une question ou une intention liée à une situation ou à un domaine de votre vie.

Tirez trois cartes : **Passé** : Ce qui influence votre situation actuelle.

Présent : L'énergie ou la guidance dont vous avez besoin ici et maintenant.

Futur : Une direction ou un potentiel à explorer.

Un tirage thématique : explorer une facette du Féminin Sacré :

Mélangez les cartes en demandant :
"Quelle facette du Féminin Sacré dois-je incarner ?" Tirez une carte et laissez son message éclairer votre chemin.

Un rituel méditatif : une connexion plus profonde :

Prenez une carte au hasard ou choisissez-en une en conscience. Prenez un moment pour méditer sur l'image, les mots-clés et l'énergie qu'elle évoque. Intégrez son essence en créant un rituel symbolique (en allumant une bougie, en écrivant un texte intuitif, en dansant, en chantant).

Une exploration créative : développez votre lien intuitif :

Posez une question ou un thème (ex : "Quel aspect de ma créativité dois-je explorer ?"). Tirez une carte et utilisez son message comme une inspiration pour une activité créative (dessin, écriture, création manuelle).

Conseils pour tirer le meilleur de l'oracle

Créez un espace sacré :

Installez-vous dans un endroit calme où vous pouvez vous connecter à vous-même sans être dérangée.

Posez une intention claire :

Chaque tirage est une opportunité d'écouter votre intuition. Formulez votre question de manière simple et ouverte.

Faites confiance à votre ressenti :

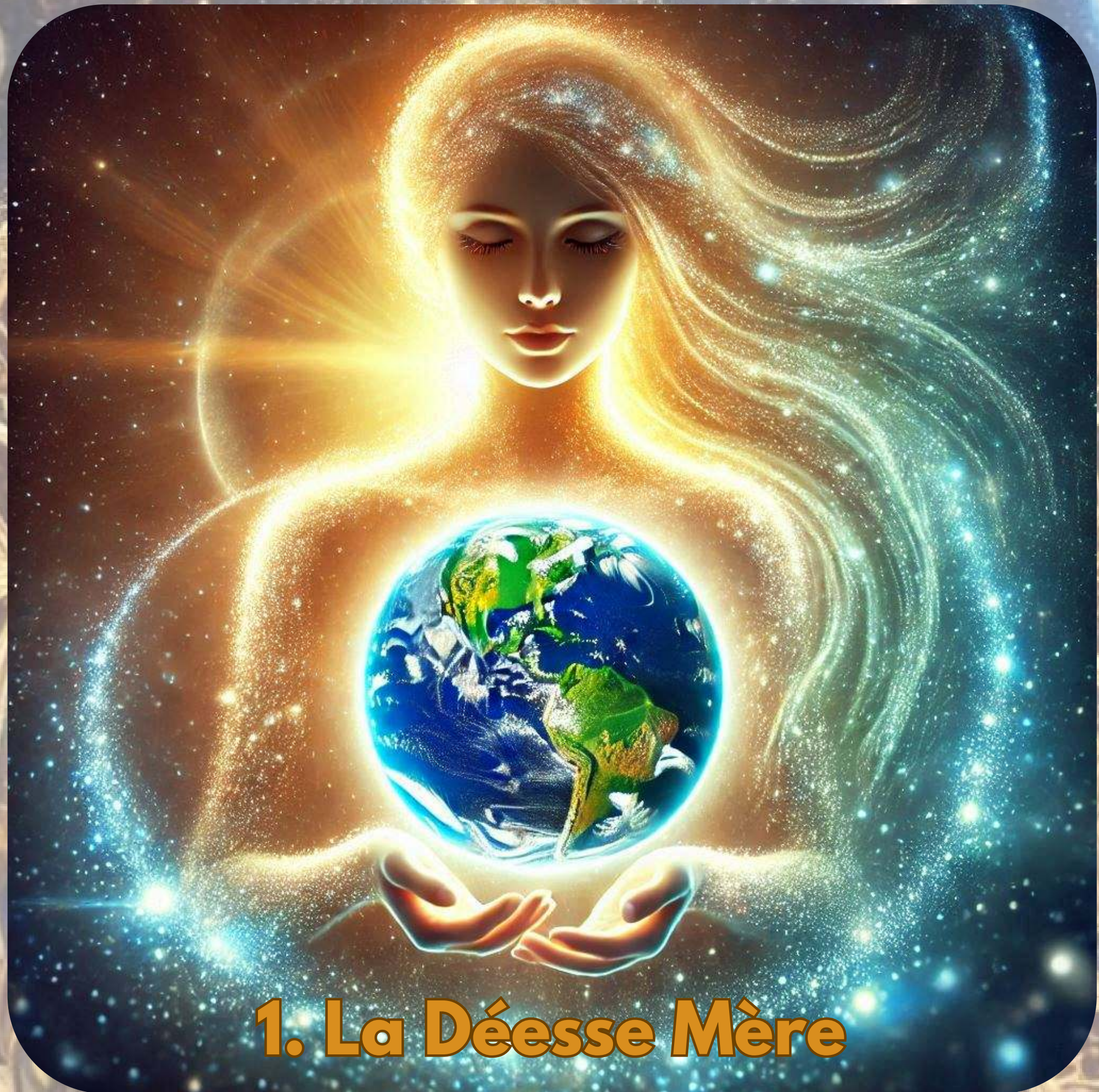
Les cartes sont un miroir de votre sagesse intérieure.

Prenez le temps d'écouter ce qu'elles éveillent en vous, au-delà des mots.

Intégrez dans votre quotidien :

Cet oracle est un compagnon pour transformer vos intuitions en actions concrètes.

Honorez ses messages en posant des actes alignés avec les énergies reçues.



1. La Déesse Mère

Message Inspirant :

« Tout comme la terre porte les graines et les fait grandir, tu as en toi la puissance de nourrir, d'accueillir et de protéger. Ton féminin sacré est une source infinie de compassion et d'amour inconditionnel. »

Affirmation :

« Je suis une source infinie d'amour et de vie. »

Conseil Pratique :

Aujourd'hui, prends un moment pour être bienveillante envers toi-même. Prends soin de ton corps ou nourris une intention positive pour quelqu'un d'autre. Une tisane, un bain chaud ou un repas préparé avec amour peuvent honorer cette énergie.



2. La Prêtresse

Message Inspirant :

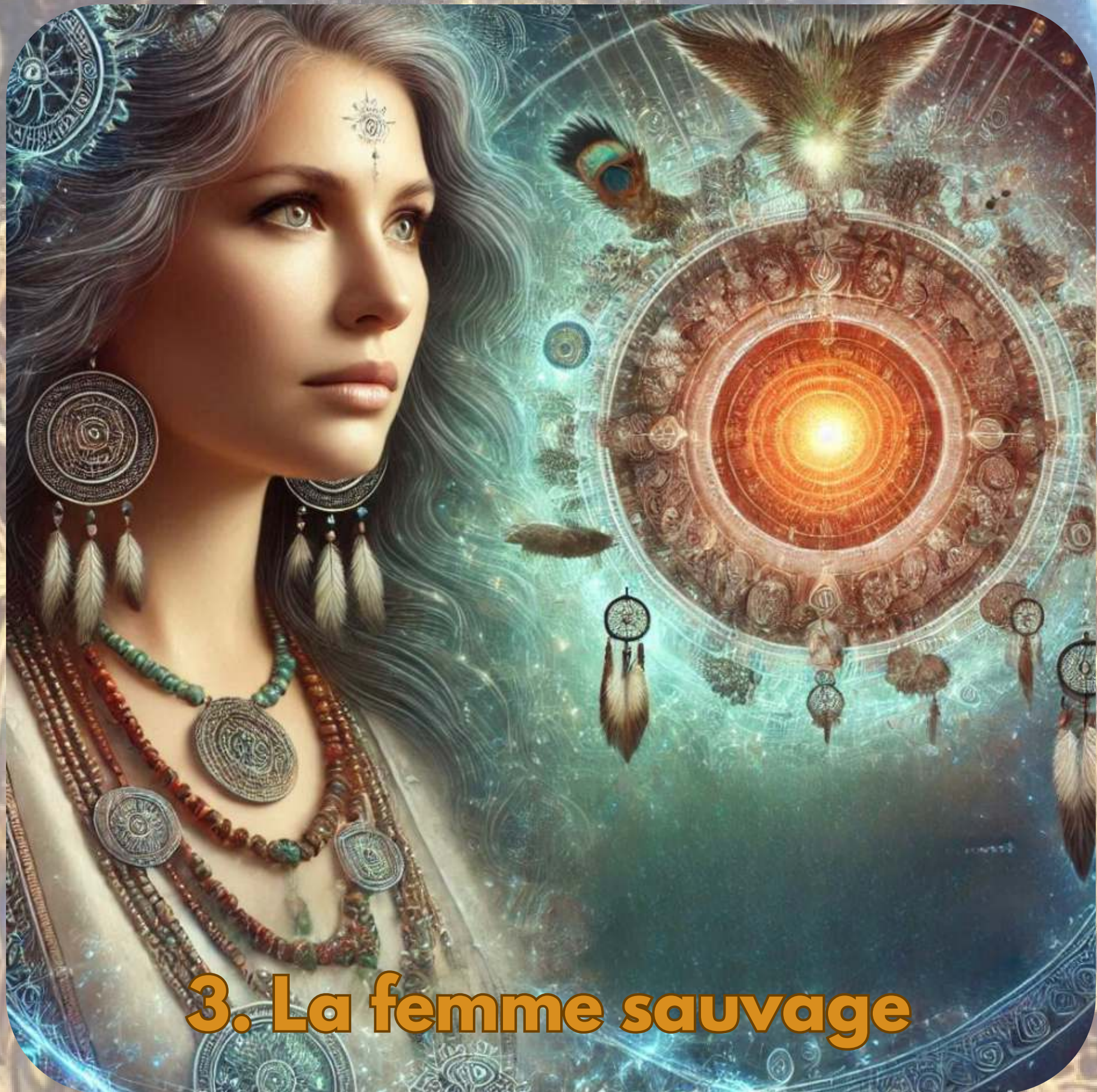
« La prêtresse est le pont entre le monde visible et l'invisible. Elle te rappelle que ton intuition est ton guide le plus fidèle et que les réponses que tu cherches se trouvent souvent dans le silence. »

Affirmation :

« Je fais confiance en ma guidance intérieure. »

Conseil Pratique :

Trouve un endroit calme pour t'asseoir et respirer. Visualise une lumière dorée descendant sur toi. Pose mentalement une question qui te tient à cœur et laisse la réponse émerger intuitivement.



3. La femme sauvage

Message Inspirant :

« L'énergie de la femme sauvage te reconnecte à ton instinct naturel et à ta liberté. C'est un rappel de l'importance de laisser tomber les masques et d'embrasser pleinement qui tu es. »

Affirmation :

« Je suis libre et authentique. »

Conseil Pratique :

Va dehors et connecte-toi à la nature.
Marche pieds nus, ressens le vent sur ta peau,
danse comme si tu étais seule au monde.
Laisse ton corps s'exprimer librement.



4. La Guérisseuse

Message Inspirant :

« L'énergie de la guérisseuse réside dans ton élan à panser les blessures, physiques ou émotionnelles, avec amour et intention. Tu es un canal de guérison puissant. »

Affirmation :

« Mon amour est une force de guérison infinie. »

Conseil Pratique :

Place une main sur ton cœur et une autre sur ton ventre. Respire doucement et imagine une lumière dorée circulant entre tes mains. Envoie cette énergie vers une zone de tension en toi.



5. La Créatrice

Message Inspirant :

« La créatrice t'invite à explorer ton potentiel et à transformer tes idées en réalité.

L'acte de création, qu'il soit artistique, spirituel ou pratique, est une extension de ton essence divine. »

Affirmation :

« Je crée ma réalité avec amour et intention. »

Conseil Pratique :

Prends un crayon, de la peinture ou même un carnet de notes et crée quelque chose aujourd'hui. Cela peut être une idée, une recette, un poème ou une simple esquisse.



6. La Sagesse ancestrale

Message Inspirant :

« Tu portes en toi les connaissances et les enseignements de tes ancêtres.

En t'ancrant dans leur héritage, tu peux accéder à une immense réserve de force et de clarté. »

Affirmation :

« Je suis connectée aux mémoires sacrées de mes ancêtres. »

Conseil Pratique :

Réfléchis à une pratique ou une tradition familiale qui pourrait nourrir ton quotidien.

Allume une bougie pour honorer tes ancêtres et remercie-les pour leur sagesse.



7. La Gardienne des cycles

Message Inspirant :

« Chaque cycle, qu'il soit lunaire, saisonnier ou personnel, porte une sagesse unique. En honorant ces phases, tu te reconnectes au rythme naturel de la vie. »

Affirmation :

« Je suis en harmonie avec les cycles naturels. »

Conseil Pratique :

Observe la phase de la lune et planifie une activité en accord avec elle.

Par exemple, lors de la pleine lune, écris tes gratitudes et lors de la nouvelle lune, pose de nouvelles intentions.



8. La Reine

Message Inspirant :

« Tu es souveraine de ta vie.

Ton féminin sacré t'offre la dignité, la puissance et la confiance nécessaires pour régner avec bienveillance sur ton royaume intérieur. »

Affirmation :

« Je suis digne et puissante et souveraine dans ma vie. »

Conseil Pratique :

Identifie une action aujourd'hui qui honore ta souveraineté : dis non à ce qui ne te sert plus et affirme tes besoins avec assurance.



9. La Visionnaire

Message Inspirant :

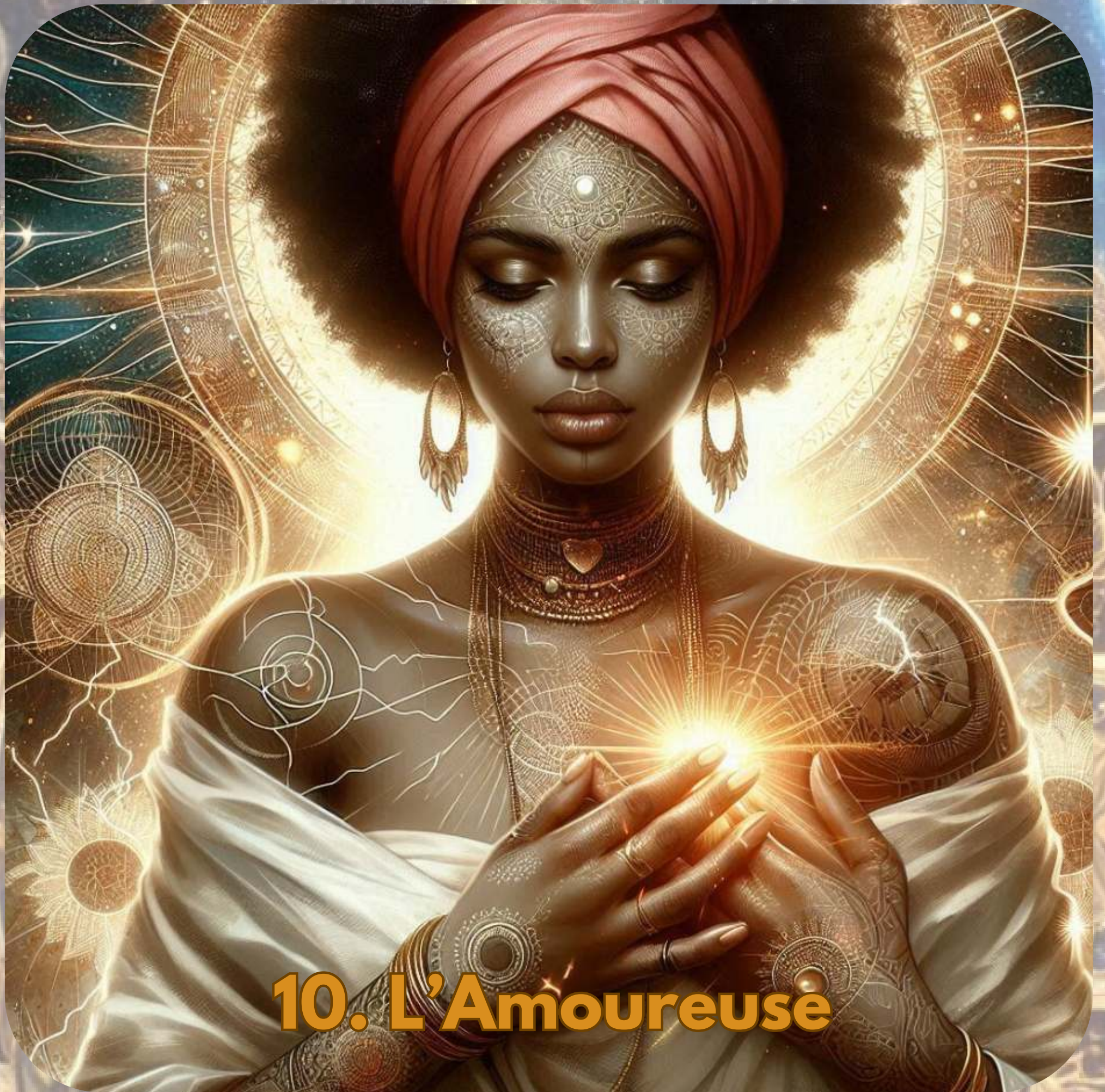
“Vois avec ton cœur ce que les yeux ne peuvent percevoir. La Visionnaire porte en elle la clarté des rêves et la puissance de les rendre possibles. Elle t’invite à regarder au-delà des limites présentes et à tracer avec confiance le chemin vers ton futur idéal.”

Affirmation :

« Je fais confiance en ma vision intérieure. »

Conseil Pratique :

Prends 10 minutes pour rêver : visualise ta vie idéale ou un projet qui t’inspire. Note tes idées et observe les émotions qu’elles suscitent.



10. L'Amoureuse

Message Inspirant :

« L'amoureuse vit dans le cœur, dans la connexion et dans la joie d'être. Elle te rappelle que l'amour, sous toutes ses formes, est la force la plus sacrée et la plus puissante. »

Affirmation :

« Je suis amour, et j'attire l'amour dans ma vie. »

Conseil Pratique :

Prends un moment pour exprimer ton amour, que ce soit à toi-même (en faisant des choses qui te font du bien ou en disant un mantra d'amour), à un proche ou à la vie elle-même.



11. La Sorcière

Message Inspirant :

« La sorcière représente ta connexion aux énergies universelles et à la magie de la vie. En toi réside un pouvoir de transformation profonde et de connexion au Divin. »

Affirmation :

« Je détiens le pouvoir de créer et de transformer. »

Conseil Pratique :

Allume une bougie et concentre-toi sur sa flamme avec une intention spécifique. Visualise cette intention se réalisant avec clarté et confiance.



12. La Muse

Message Inspirant :

"La Muse murmure à ton cœur des rêves et des idées uniques. Elle t'invite à explorer ta créativité et à voir le monde à travers les yeux de l'émerveillement. La Muse se manifeste lorsque tu lui fais silence en toi pour s'exprimer."

Affirmation :

"Je suis une créatrice inspirée, capable de transformer mes visions en réalité et d'exprimer la beauté qui m'habite."

Conseil Pratique :

Consacre un moment à nourrir ta créativité aujourd'hui : écris, dessine, danse ou observe la nature.



13. L'Exploratrice

Message Inspirant :

"L'Exploratrice t'invite à sortir des sentiers battus et à embrasser l'inconnu avec curiosité et courage. Chaque nouveau chemin parcouru t'offre des trésors d'apprentissage et élargit les horizons de ton âme."

Affirmation :

« J'ose explorer de nouveaux horizons. »

Conseil Pratique :

Aujourd'hui, fais une chose que tu n'as jamais osée faire, même petite, par exemple découvrir un nouveau lieu, essayer une nouvelle recette ou entamer une conversation avec un inconnu.



14. La Sage

Message Inspirant :

"La Sage porte en elle la mémoire des cycles et la profondeur des vérités intemporelles. Elle ne cherche pas les réponses à l'extérieur, car elle sait que la véritable connaissance naît du silence et de l'écoute intérieure. Sa force réside dans sa clarté et sa sérénité face à la vie."

Affirmation :

« Je me connecte à ma sagesse intérieure et j'ai confiance en mes intuitions »

Conseil Pratique :

Prends un moment de calme pour te recentrer. Respire profondément, pose une question à ton intérieur et écoute la réponse qui émerge.



15. L'innocente

Message Inspirant :

« L'innocente te rappelle l'importance de voir la vie avec des yeux neufs, sans jugement ni crainte, comme le ferait un enfant.

La curiosité et la simplicité sont des clés sacrées. »

Affirmation :

« Je m'ouvre au monde avec émerveillement. »

Conseil Pratique :

Consacre quelques minutes aujourd'hui à contempler quelque chose de beau en te connectant à ton enfant intérieur : un ciel étoilé, une fleur ou un sourire.



16. La Guerrière

Message Inspirant :

"La Guerrière incarne la force et le courage face à l'adversité. Elle te rappelle que les batailles les plus importantes se livrent d'abord en toi-même : celles pour tes rêves, ta vérité et ton équilibre. Sa détermination est guidée par le cœur et ancrée dans la justice."

Affirmation :

« Je suis forte et résiliente et je défends ce qui compte pour moi. »

Conseil Pratique :

Pose un acte concret aujourd'hui, qu'il s'agisse de te fixer une limite ou d'affirmer tes besoins. La Guerrière est à tes côtés pour t'épauler.



17. La Tisseuse

Message Inspirant :

"La Tisseuse relie les fils invisibles de ta vie pour créer un motif unique et sacré. Elle te rappelle que rien n'est laissé au hasard : chaque expérience, chaque rencontre a une place dans la grande tapisserie de ton existence. Sa patience et sa vision te guident vers une harmonie subtile."

Affirmation :

« Je tisse ma vie avec amour et intention. »

Conseil Pratique :

Aujourd'hui, prends le temps d'appeler ou de recontacter quelqu'un que tu apprécies mais que n'as pas eu depuis longtemps.



18. L'Alchimiste

Message Inspirant :

"L'Alchimiste transforme l'ombre en lumière et le plomb en or. Elle te rappelle que chaque défi, chaque épreuve est une matière brute que tu peux transmuter en sagesse et en puissance intérieure."

Affirmation :

«Je porte en moi le pouvoir de transformer mes épreuves en forces, mes doutes en confiance, et mes rêves en réalité.»

Conseil Pratique :

Identifie une situation difficile que tu vis et écris trois façons dont elle pourrait t'aider à grandir ou évoluer.



19. La Mère Cosmique

Message Inspirant :

"La Mère Cosmique est la source infinie de l'amour et de la création. Elle enveloppe chaque être d'une tendresse inconditionnelle et d'une force nourricière. Sa présence te rappelle que tu es toujours soutenue, protégée, et aimée.

Affirmation :

« Je suis aimée, protégée et soutenue par l'Univers. »

Conseil Pratique :

Allonge-toi sous le ciel, de jour ou de nuit, et imagine une lumière douce t'entourant, symbolisant l'Amour Universel.



20. La Chamane

Message Inspirant :

"La Chamane marche entre les mondes, reliant le visible et l'invisible pour révéler les vérités profondes. Elle t'invite à te connecter aux forces de la nature et à écouter la sagesse ancestrale qui murmure à ton esprit."

Affirmation :

« Je suis connectée aux énergies sacrées de la Terre. »

Conseil Pratique :

Ramasse un objet naturel qui t'appelle (comme une pierre ou une feuille) et médite en tenant cet objet pour écouter ce qu'il t'inspire.



21. La Protectrice

Message Inspirant :

«La Protectrice veille sur toi et te rappelle que tu as en toi une force à la fois douce et imparable. Elle t'invite à poser des limites claires pour préserver ton bien-être et à protéger ce qui est sacré à tes yeux.»

Affirmation :

« Je pose mes limites et protège ce qui est sacré dans ma vie. »

Conseil Pratique :

Liste trois choses que tu dois protéger aujourd'hui ton temps, ton énergie ou une relation précieuse et agis en conséquence.



22. La Maternelle

Message Inspirant :

"La Maternelle incarne l'amour inconditionnel et la protection bienveillante qui nourrissent et soutiennent la vie. Elle te rappelle de prendre soin de toi et des autres avec la même douceur que celle d'une mère envers son enfant."

Affirmation :

« Je cultive un espace d'amour et de sécurité pour moi-même et pour les autres. »

Conseil Pratique :

Prends un temps pour te choyer : prépare un bon repas, repose-toi. Offre aussi une attention sincère à quelqu'un de proche.



23. La Médiatrice

Message Inspirant :

"La Médiatrice est le pont entre les opposés, apportant harmonie et compréhension là où règne la division. Elle t'invite à écouter avec le cœur et à chercher l'équilibre dans chaque situation, car c'est dans l'unité que naît la paix."

Affirmation :

« J'apporte paix et unité autour de moi. »

Conseil Pratique :

Identifie un conflit ou une tension dans ta vie et réfléchis à une action simple pour encourager la paix ou le dialogue.



24. L'Artiste

Message Inspirant :

"L'Artiste voit la beauté là où d'autres ne la soupçonne même pas. Elle t'invite à libérer ta créativité à travers la forme, la couleur et le mouvement. Sa magie réside dans sa capacité à transformer l'invisible en visible, offrant au monde un reflet unique de l'âme."

Affirmation :

« Je crée avec amour et beauté. »

Conseil Pratique :

Aujourd'hui, fais une chose créative, même petite, comme écrire une note, dessiner ou cuisiner avec soin et amour.



25. L'Abondante

Message Inspirant :

"L'Abondante est une source infinie de richesse et de prospérité, non seulement matérielle mais aussi spirituelle. Elle t'invite à accueillir et à accepter l'abondance sous toutes ses formes, en cultivant la gratitude et l'ouverture."

Affirmation :

« Je suis digne d'accueillir et de recevoir tout ce que l'Univers m'offre. »

Conseil Pratique :

Liste trois choses pour lesquelles tu sens l'abondance dans ta vie aujourd'hui, qu'elles soient matérielles, émotionnelles ou spirituelles.



26. La Sirène

Message Inspirant :

"La Sirène est le chant des eaux profondes, symbole de liberté et de mystère. Elle t'invite à plonger dans tes émotions, à écouter les murmures de ton âme et à embrasser ta véritable essence.»

Affirmation :

« Mes émotions sont une source de sagesse et de puissance. »

Conseil Pratique :

Prends un bain ou médite près d'un cours d'eau pour clarifier tes pensées et apaiser ton esprit.



27. La Mystique

Message Inspirant :

"La Mystique voit au-delà du matériel, percevant la vérité qui se cache dans l'invisible. Elle t'invite à cultiver la connexion avec le divin en toi, à écouter la sagesse qui émerge du silence intérieur, pour voir au-delà des apparences."

Affirmation :

« Je suis ouverte à l'inconnu et à ses enseignements. »

Conseil Pratique :

Tiens un journal de rêves ou je médite sur une question sans chercher de réponse immédiate.



28. L'Éveilleuse

Message Inspirant :

"L'Éveilleuse incarne la lumière qui réveille les consciences endormies et les invite à se reconnecter à leur véritable nature. Elle t'encourage à voir au-delà des illusions et à embrasser la vérité qui sommeille en toi."

Affirmation :

« Je suis une flamme qui éveille et inspire. »

Conseil Pratique :

Propose une idée inspirante dans une discussion ou initie une action collective positive.



29. La Voyageuse

Message Inspirant :

"La Voyageuse te rappelle que chaque pas, qu'il soit extérieur ou intérieur, est une opportunité de découverte et de transformation. Elle t'invite à embrasser l'inconnu avec un cœur ouvert, car le voyage est tout autant une quête de soi qu'une exploration du monde."

Affirmation :

« Je suis ouverte aux nouvelles expériences. »

Conseil Pratique :

Planifie une excursion ou une activité qui sort de ta routine habituelle.



30. La Matrice Sacrée

Message Inspirant :

"La Matrice Sacrée est le berceau de toute création, où chaque graine d'intention trouve son chemin pour éclore. Elle t'invite à honorer ton pouvoir créateur et à te connecter à cette énergie fertile qui ensemeence tes rêves et tes projets."

Affirmation :

«Je cultive avec soin les graines de mes intentions pour leur permettre de fleurir.»

Conseil Pratique :

Liste 2 rêves ou projets qui te tiennent à coeur et visualise-les déjà réalisés.



31. La Gardienne de l'air

Message Inspirant :

« La gardienne de l'air porte la sagesse des vents. Elle t'invite à prendre de la hauteur pour mieux voir les situations sous un angle nouveau. L'air symbolise la clarté mentale, la communication et la liberté. »

Affirmation :

« Je suis libre et je vois avec clarté. »

Conseil Pratique :

Prends un moment pour respirer profondément. Imagine que chaque inspiration apporte de la clarté et chaque expiration dissipe le brouillard mental. Écris ensuite une idée qui te pousse à avancer.



32. La Mélodieuse

Message Inspirant :

"La Mélodieuse te rappelle que la vie est une symphonie où chaque note, même la plus discrète, a sa place. Elle t'invite à exprimer ta vérité avec authenticité, à laisser ta voix vibrer en harmonie avec ton cœur et à éveiller la beauté dans tout ce que tu touches."

Affirmation :

« Ma voix est une mélodie sacrée. »

Conseil Pratique :

Chante, écris, ou écoute une musique qui résonne avec ton âme. Laisse cette vibration te rappeler la puissance de ta voix et son impact unique sur le monde.



33. La Libératrice

Message Inspirant :

"La Libératrice brise les chaînes de la peur et des limitations, t'offrant la liberté de vivre pleinement et de façon authentique. Elle t'invite à te libérer des entraves invisibles et à laisser agir ton pouvoir divin intérieur."

Affirmation :

« Je suis libre d'être pleinement moi-même. »

Conseil Pratique :

Identifie une croyance ou une habitude limitante et pose une action pour la libérer aujourd'hui.



34. La Douceur

Message Inspirant :

"La Douceur est la force tranquille qui adoucit les épreuves et apaise les cœurs. Elle t'invite à cultiver la bienveillance et la tendresse envers toi-même et les autres, car c'est dans la douceur que réside le véritable pouvoir".

Affirmation :

« Je choisis la douceur dans mes actions et mes pensées. »

Conseil Pratique :

Applique la douceur dans une situation tendue, que ce soit envers toi-même ou envers les autres.



35. La Révélatrice

Message Inspirant :

"La Révélatrice lève le voile sur les vérités cachées. Elle te guide pour que tu puisses affronter tes ombres avec courage, car c'est en les acceptant que la lumière de la transformation pourra jaillir."

Affirmation :

«Je suis prête à voir mes ombres avec un cœur ouvert et un esprit clair.»

Conseil Pratique :

Prends un moment pour explorer un aspect de ta vie ou de toi-même que tu as tendance à éviter. Écris ou médite sur ce qui t'effraie ou te limite, puis visualise la libération et la lumière qui en découlent.



36. La Semeuse d'Espoir

Message Inspirant :

"Même dans les terres les plus arides, la semeuse d'espoir croit en la magie des graines qu'elle plante. Elle sait que chaque geste, aussi petit soit-il, peut transformer un désert en un jardin florissant."

Affirmation :

« J'apporte lumière et espoir où que j'aie. »

Conseil Pratique :

Aujourd'hui pose un acte d'espoir : un mot de soutien ou un geste de bienveillance. Même si tu n'en vois pas immédiatement l'effet, sache qu'il germera avec le temps.



37. La Gardienne du Feu

Message Inspirant :

"La Gardienne du Feu veille sur la flamme sacrée de ton âme. Elle te rappelle que, même dans les tumultes les plus violents, ton feu intérieur peut être ravivé. Sa lumière éclaire tes nuits sombres et te donne la force de poursuivre ton chemin."

Affirmation :

« Mon feu intérieur guide mes actions. »

Conseil Pratique :

Crée un rituel pour honorer ta flamme intérieure : médite à la lumière d'une bougie, visualise ton feu intérieur et fais-le grandir en toi.



38. L'Enchanteresse

Message Inspirant :

« L'enchanteresse maîtrise l'art de la manifestation et de l'attraction. Elle te rappelle ton pouvoir magnétique et ta capacité à créer ta réalité. »

Affirmation :

« Je manifeste mes rêves avec clarté et confiance. »

Conseil Pratique :

Formule une intention claire pour quelque chose que tu souhaites manifester. Visualise-la avec foi et ressens la joie de sa réalisation.



39. La Guérisseuse des Émotions

Message Inspirant :

« La guérisseuse des émotions t'encourage à accueillir tes émotions quelque'elles soient lumineuses ou sombres.

En les reconnaissant et en les déposant dans les bras de la Source, tu trouveras l'harmonie. »

Affirmation :

« J'accueille et honore toutes mes émotions et je les dépose dans les mains du Divin. »

Conseil Pratique :

Prends un moment pour écrire dans un journal. Note les émotions qui émergent et explore ce qu'elles t'enseignent.



40. La Mère lunaire

Message Inspirant :

« La mère lunaire te connecte à l'énergie apaisante et intuitive de la lune. Elle t'invite à écouter ta sagesse intérieure et à te reposer quand cela est nécessaire. »

Affirmation :

« Je m'accorde le repos et je laisse venir l'intuition. »

Conseil Pratique :

Médite sous la lumière de la lune ou simplement contemple-la ce soir. Pose une intention ou laisse émerger des pensées intuitives.



41. La Porteuse de Lumière

Message Inspirant :

« La porteuse de lumière te rappelle que tu es un être de lumière, un phare pour toi-même et pour les autres.

Ton rayonnement inspire et guide. »

Affirmation :

« Je suis la lumière pour moi-même et pour les autres. »

Conseil Pratique :

Souris à quelqu'un aujourd'hui ou offre un mot d'encouragement.

Ce simple acte peut illuminer une journée.



42. La Gardienne de l'Eau

Message Inspirant :

« La gardienne de l'eau t'encourage à te connecter à la fluidité et à la purification de l'eau qui porte l'énergie de l'émotion et de la guérison. Elle te rappelle que l'eau peut de te libérer de tout ce qui t'encombre et qui n'est plus utile en toi.»

Affirmation :

« Je suis fluide, purifiée et libérée. »

Conseil Pratique :

Prends un bain relaxant ou passe du temps près d'un point d'eau.

Visualise l'eau emportant tout ce qui ne te sert plus.



43. La Messagère

Message Inspirant :

« La messagère te rappelle d'écouter les signes autour de toi.

L'Univers te parle constamment, sois attentive aux inspirations et manifestations qui te sont continuellement envoyées. »

Affirmation :

« Je suis réceptive aux messages de l'Univers. »

Conseil Pratique :

Note trois signes ou synchronicités que tu remarques aujourd'hui.

Réfléchis à leur signification pour toi.



44. La Fée de l'Aube

Message Inspirant :

« La fée de l'aube t'invite à accueillir chaque jour comme une nouvelle opportunité. Elle t'inspire à trouver de la magie dans chaque jour qui commence et en chaque chose que tu vois. »

Affirmation :

« Chaque jour est une nouvelle chance de créer une vie lumineuse et magique. »

Conseil Pratique :

Réveille-toi 10 minutes plus tôt demain et crée un rituel matinal sacré : médite, écris tes gratitudes ou contemple la nature.



45. La Gardienne des Étoiles

Message Inspirant :

« La gardienne des étoiles te connecte à l'infini et à ton potentiel cosmique.

Elle te rappelle que tu fais partie d'un Univers vaste et magique. »

Affirmation :

« Je suis connectée aux étoiles et à l'Univers. »

Conseil Pratique :

Passes un moment à contempler le ciel nocturne. Médite sur ta connexion à l'Univers et sur tes rêves les plus vastes.



46. La Flamme intérieure

Message Inspirant :

« Ta flamme intérieure est ta boussole, ton essence divine. Elle te guide dans les moments de doute et illumine ton chemin. Elle est toujours présente en toi. »

Affirmation :

« Ma flamme intérieure me guide vers ma propre lumière. »

Conseil Pratique :

Prends un moment pour visualiser une flamme dans ton cœur. Alimente-la avec ta respiration et ressens sa chaleur te donner force et clarté.



47. La Gardienne de la Terre

Message Inspirant :

« La gardienne de la terre te relie à ta fondation, à tes racines.

Elle te rappelle l'importance de te sentir ancrée et connectée au monde naturel. »

Affirmation :

« Je suis ancrée et en harmonie avec la terre. »

Conseil Pratique :

Marche pieds nus sur l'herbe ou la terre aujourd'hui.

Ressens la stabilité et le soutien de la terre sous tes pieds.



48. La Danseuse du Vent

Message Inspirant :

« La danseuse du vent te pousse à lâcher prise et à embrasser le mouvement de la vie. Elle t'invite à laisser le vent emporter tes peurs et tes doutes pour retrouver ton harmonie. »

Affirmation :

« Je laisse le vent me libérer du poids de mes peurs et mes doutes. »

Conseil Pratique :

Va dehors, sens le vent sur ton visage. Ferme les yeux et imagine tes soucis s'envoler avec lui et sens la légèreté s'installer doucement en toi.



49. La Gardienne de la Lumière intérieure

Message Inspirant :

"La gardienne de la Lumière intérieure te rappelle qu'en toi réside une source infinie de sagesse. Lorsque tu te connectes à ton essence profonde, tu deviens une force créatrice capable de transformer le monde."

Affirmation :

«Je me connecte à ma lumière intérieure et j'honore ma puissance créative.»

Conseil Pratique :

Médite en silence en plaçant tes mains sur ton ventre, respire profondément, et visualise une lumière dorée qui s'étend depuis ton centre et laisse-la se propager dans tout ton être.